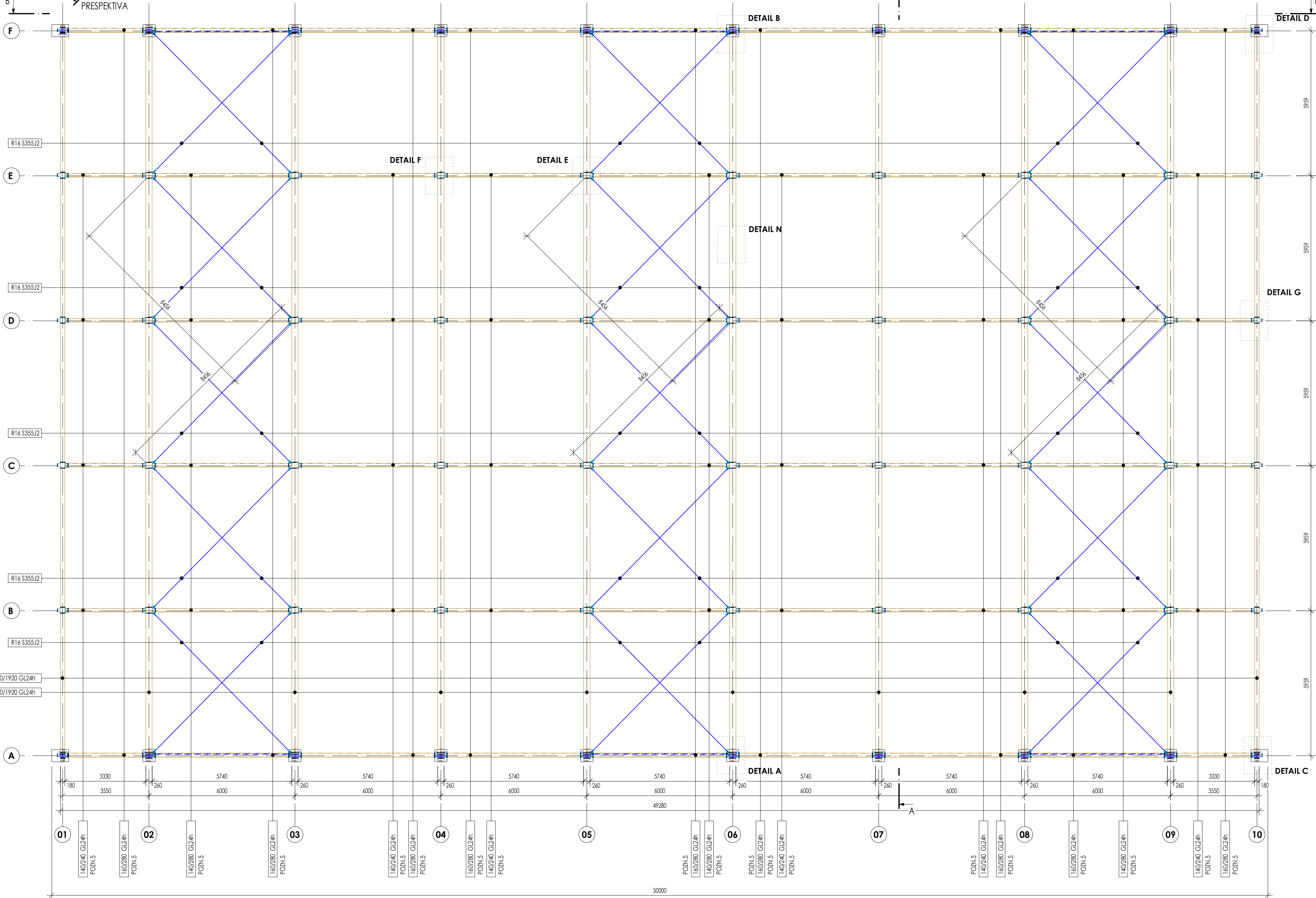


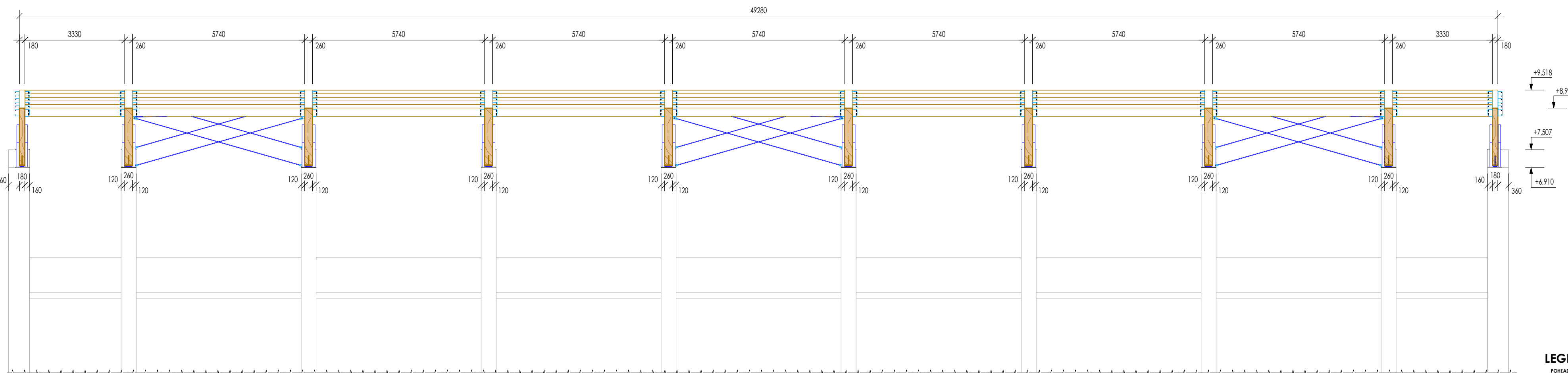
M 1:100

•

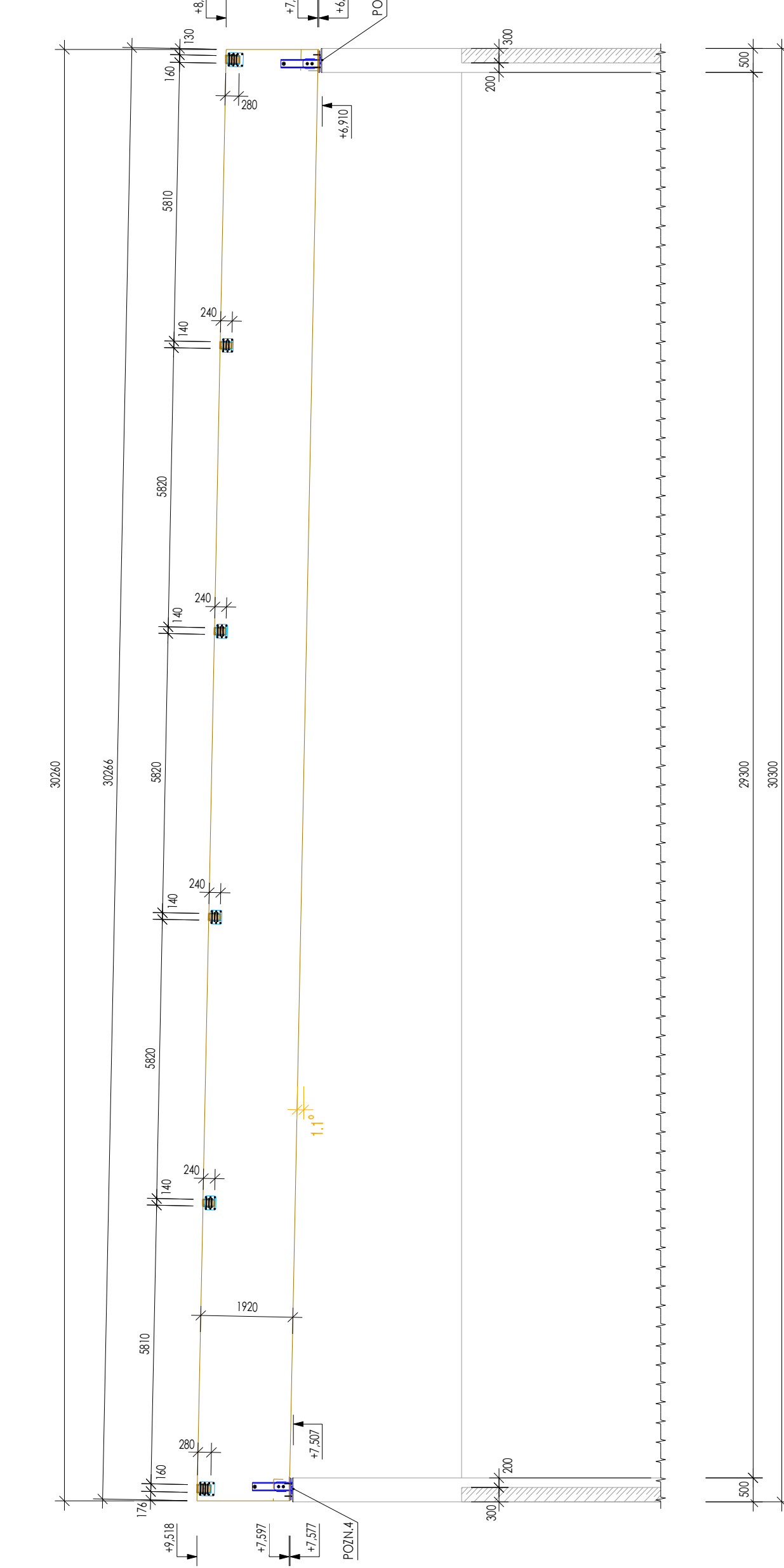
PERSPEKTIVA



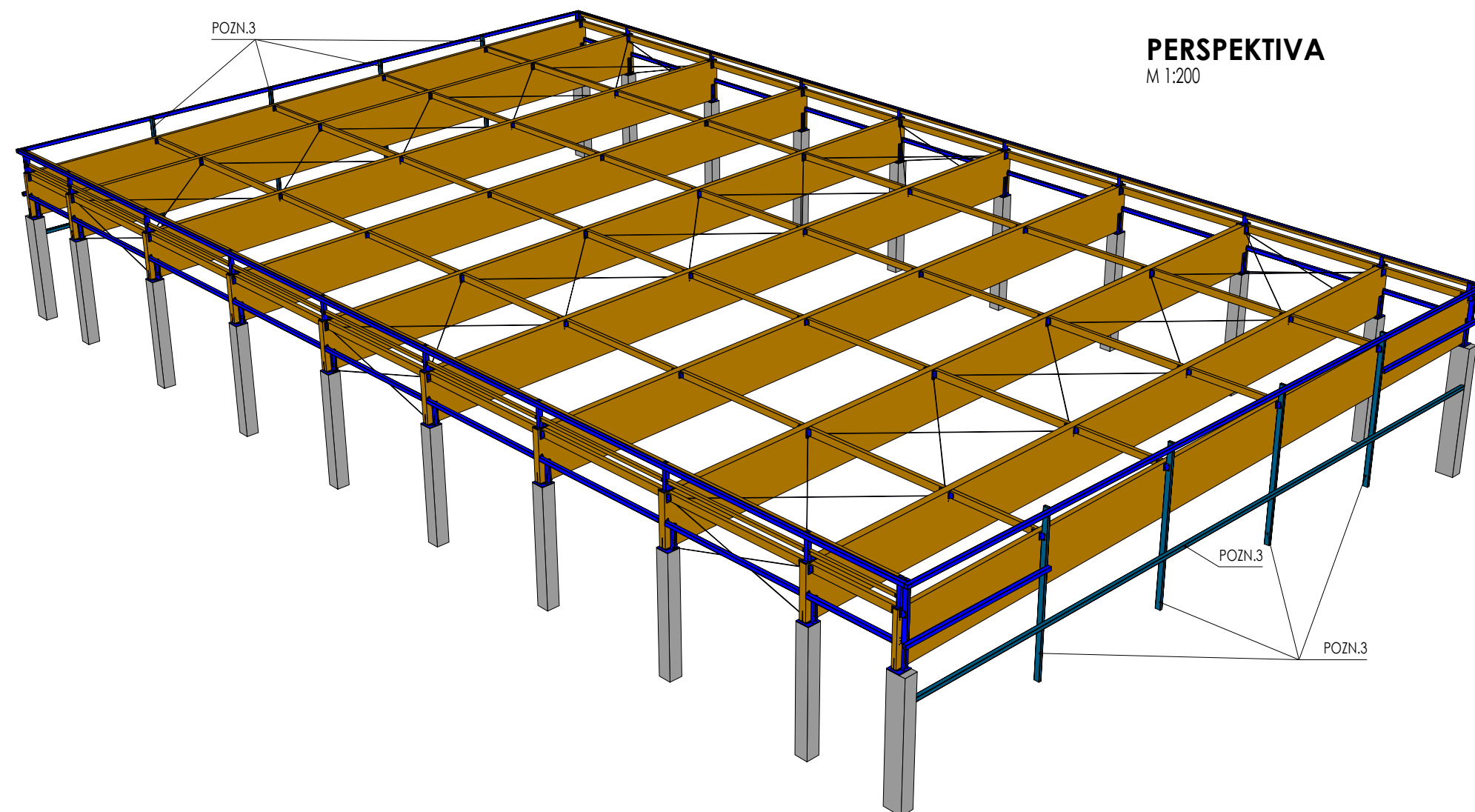
M 1:100



M 1:100



M 1:200




- POZ.1 - POZN. OZNAČENÉ VÝVRTY VO VÁŽNIKU REALIZOVANÉ NA STAVE
- POZ.2 - OSADENIE SHS 140x5 KOORDINOVANÉ S DETALOM AKTÍVY [A99]
SPOJ MIN. KÚTOVÝ ZVAR $\phi=6mm$; SROUB PO KÝM M10X100
- POZ.3 - OZNAČENÉ PROFILY NIE SÚ ČASŤOU VÝKAZU KONSTRUKCIE STRECHY
- POZ.4 - PRED BETÓNOM OSADÍ ZVARENIE H22-H29 DO DEBNENIA
- POZ.5 - STREŠNÉ PANELE UKLADÁ NA VÁŽNIKY, ROZPERY PLANA STABILIZAČNÚ FUNKCIU
- POZ.6 - RÁM PRE VÝV. JEDNOTKU, BASKET, KOSIE A DELICE OPONY PROTIVÁ VÝKRESU HV. 09; UMISTENIE PODA A4

PRED VÝROBOU KOVENIA JE NUTNÉ ODOŠLÁNAŠE KONJAKTIVÁ STATIKY

POHŤAO REZ AXO

- LEPENÉ LAMELOVÉ DREVO EN 1194:1999 - GL24h, NS
- KONŠTRUKČNÁ OCEĽ EN 10025-2 - S355 JR, ŽZn
- ŽELEZOBETÓNOVÉ KONŠTRUKCIE
- KONŠTRUKČNÁ OCEĽ EN 10025-2 - S355 JR, ŽZn
NIE JE SÚČASŤOU VÝKAZU!

- LEPENÉ LAMELOVÉ DREVO EN 1194:1999 - GL24h, NSI
- KONŠTRUKČNÁ OCEĽ EN 10025-2 - S355 JR
- SPOJOVACÍ MATERIÁL - PODĽA DETAILOV

VÝPRAČOVACÍ Ing. Roman Kotler +420 720 987 638	KONTROLOVACÍ Ing. Václav Růdler, Ph.D. projektce@taros-nv.cz	 TAROS	TAROS N.V. s.r.o. Jeřábčova 663 256 01 Praha 5 - Břevnov IČ: 262 280 100 zapsaná v obchodním rejstříku
TRÉNINKOVÁ HALA VODOVA NOSNÁ KONSTRUKCE ZAŠTŘEŠENÍ		DATUM: 5.8.2021 STUPĚN: DPS Č. ZAKÁZKY: 20-03	
VÝKRES TVARU KONSTRUKCE STŘECHY		MĚŘÍTKO: 1: 100 ČÍSLO VÝKRESU: HV V01	